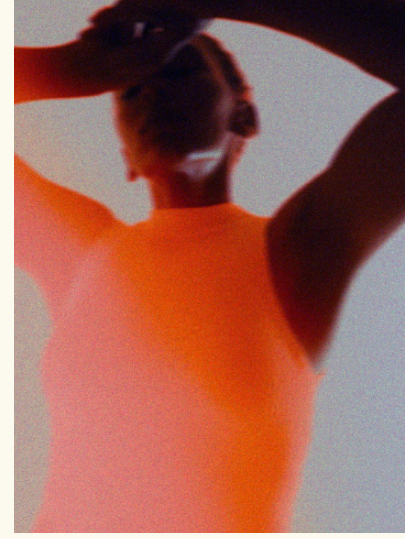


SOINS
TREATMENTS

SURRENNE

2026





UN

NOUVEAU MONDE DE

MERVEILLES

SOMMAIRE
CONTENTS

01 SOINS SIGNATURE
03 SOINS DU VISAGE SURRENNE
07 MASSAGES 11 SOINS COMPLÉMENTAIRES
14 EXPÉRIENCES BEAUTÉ 16 BIEN-ÊTRE
18 ÉTIQUETTE DU SPA

01 SIGNATURE TREATMENTS
03 SURRENNE FACIALS 07 MASSAGES
11 TREATMENT ENHANCEMENTS
14 BEAUTY EXPERIENCES 16 WELLNESS 18 SPA ETIQUETTE

SIGNATURE TREATMENTS

PREMIÈRE

COLLECTION

SOINS
SIGNATURES

L'ULTIME RITUEL SCULPTANT ET DRAINANT

THE ULTIMATE SLIMMING AND
DRAINING RITUAL

(75 MINUTES) 290 €
(90 MINUTES) 310 €

Ce rituel est conçu pour sculpter la silhouette, stimuler le drainage et affiner les courbes grâce à une succession de techniques ciblées et efficaces. Il commence par un massage drainant pour libérer la rétention d'eau et activer la circulation lymphatique, suivi d'un massage remodelant en profondeur qui redessine les volumes et améliore la tonicité de la peau. Une séance de maderothérapie vient ensuite activer la microcirculation à l'aide d'outils en bois, optimisant ainsi les effets minceur. Le soin de 90 minutes comprend également un enveloppement de bandes cryogéniques pour stimuler la circulation et favoriser la détoxification.

Designed to sculpt and refine the silhouette, this body ritual begins with a massage to relieve water retention and encourage lymphatic flow. Then, a remodelling massage works to reshape contours and improve skin tone, before the treatment concludes with maderotherapy, using sculpted wooden tools to stimulate microcirculation. The 90-minute treatment also includes cryo-active wraps to stimulate circulation and boost detoxification.

LE RITUEL BIOSCULPT VISAGE

THE BIOSCULPT
FACE RITUAL

(90 MINUTES) 350 €

Idéal pour obtenir des résultats immédiats et durables, ce soin associe expertise biologique, technologie de pointe et rituel de soin d'exception. Le rituel débute par un diagnostic approfondi de la peau selon la méthodologie Biologique Recherche. Il combine des formules hautement performantes apportant confort, fermeté et hydratation intense, à une thérapie LED et une stimulation EMS. Ce duo technologique stimule la microcirculation, optimise la pénétration des actifs et relance la régénération cellulaire. Un visage visiblement lifté, revitalisé et éclatant.

Blending biological expertise, precision technology, and luxury skincare rituals, this treatment begins with a skin diagnostic using Biologique Recherche's methodology. The facial pairs formulas delivers comfort, firmness and intense hydration with LED therapy and EMS, stimulating microcirculation, optimising product absorption and boosting cellular regeneration. A visibly lifted, revitalised and radiant complexion awaits.

ABSOLUMENT TOUT

I NEED IT ALL

(60 MINUTES) 230 €
(90 MINUTES) 305 €

Ce modelage personnalisé débute par une consultation approfondie afin de cerner vos besoins spécifiques. Un(e) thérapeute expert(e), formé(e) à diverses disciplines, conçoit ensuite un protocole d'une heure à une heure et demi, intégrant des techniques issues de traditions variées : massage profond, massage thaï, ayurvédique, shiatsu ou acupression. Ce traitement ciblé est particulièrement recommandé pour soulager les tensions, douleurs localisées ou inconforts chroniques, en apportant une réponse adaptée et efficace.

In this tailor-made body treatment, an in-depth consultation is conducted to understand your specific needs. A trained and multi-disciplinary therapist will then curate an hour-long or 90-minute session, service comprising massage techniques from different traditions, including deep tissue, Thai massage, Ayurveda, Shiatsu, and trigger points. This is a particularly effective approach for those suffering from specific aches, pains, or ailments and seeking targeted treatment.

SURRENNE FACIALS

DEUXIÈME

COLLECTION

SOINS
DU VISAGE
SURRENNE

BIOLOGIQUE RECHERCHE

COLL. 02

P. 04

LA MÉTHODOLOGIE PERSONNALISÉE DE BIOLOGIQUE RECHERCHE REPOSE SUR UNE APPROCHE CLINIQUE DES SOINS ESTHÉTIQUES UTILISANT DES MATIÈRES PREMIÈRES INTENTIONNELLEMENT PURES ET CONCENTRÉES, DES PROTOCOLES ET DES PROCÉDURES INNOVANTS OFFRANT DES RÉSULTATS IMMÉDIATS ET DURABLES. CENTRÉE SUR LE SAVOIR-FAIRE D'EXPERTS EN SOINS ET SUR UNE CONNAISSANCE APPROFONDIE DE LA PHYSIOLOGIE CUTANÉE, SON SAVOIR-FAIRE SCIENTIFIQUE A ÉVOLUÉ EN ENRICHISSANT SA MÉTHODOLOGIE DE SOINS, ASSOCIANT DE NOUVEAUX PRODUITS CIBLÉS À DES MANOEUVRES SPÉCIFIQUES.

Biologique Recherche's personalised methodology is based on a clinical approach to aesthetic care using intentionally pure and concentrated raw materials, innovative protocols and procedures offering immediate and lasting results. Centered on the know-how of skincare experts and on in-depth knowledge of skin physiology, its scientific know-how has evolved by enriching its skincare methodology, combining new targeted products with specific movements.

SOIN DU VISAGE SUR-MESURE

BESPOKE FACIAL

(60 MINUTES) 250 €
(90 MINUTES) 330 €

Le diagnostic dermo-cosmétique approfondi constitue la pierre angulaire du protocole Biologique Recherche. Il permet d'élaborer un soin de beauté véritablement sur-mesure, grâce à notre approche physiologique et tactile spécifique. Les soins du visage sont ainsi adaptés aux besoins identifiés lors de votre analyse de peau personnalisée.

The in-depth dermo-cosmetic skin diagnosis is a key part of the Biologique Recherche protocol, allowing for a truly bespoke beauty treatment using our specific physiological and tactile approach. Face treatments are tailored to the needs of your personalised skin assessment.

SOIN SECONDE PEAU

'SOIN SECONDE PEAU'

(90 MINUTES) 450 €

Ce soin régénérant et liftant est conçu à partir d'un masque électrotissé à 80 % d'acide hyaluronique de grade pharmaceutique spécialement élaboré pour sublimer la peau. Grâce à l'expertise unique de nos techniciennes, il redensifie visiblement l'épiderme, atténue les signes de l'âge et redessine l'ovale du visage. Une expérience anti-âge d'exception, alliant innovation et sensorialité.

This regenerating and lifting treatment features an electrospun mask composed of 80% pharmaceutical-grade hyaluronic acid, specially designed to transform your skin. Through the expert hands of our trained professionals, the skin is visibly redensified, signs of aging are softened, and facial contours are redefined. An exceptional anti-aging experience that blends innovation with pure sensoriality.

ETAPES DE CHAQUE SOINS VISAGE

STAGES OF EACH FACIAL

PHASE D'ÉVALUATION

ASSESSMENT STAGE 1

Un(e) expert(e) Biologique Recherche commence par étudier votre peau à l'aide du Skin Instant© Lab et d'un questionnaire détaillé afin de définir votre Skin Instant© personnel

A Biologique Recherche expert begins by studying your skin, using the Skin Instant© Lab and a detailed questionnaire to define your individual Skin Instant©.

PHASE D'INITIALISATION

INITIALISATION STAGE 2

Ce rituel rigoureux débute par un nettoyage en profondeur, incluant un massage du visage, suivi d'une exfoliation ciblée, puis de l'application d'un masque adapté.

The treatment protocol begins with preparing your epidermis. This rigorous ritual includes thorough cleansing of your skin, including a facial massage. This is followed by exfoliation and finally, a face mask.

PHASE DE SOIN

TREATMENT STAGE 3

Des produits hautement concentrés en actifs sont appliqués sur la peau, stimulant ses capacités naturelles de régénération. Des ingrédients botaniques et marins sont utilisés, ainsi que des crèmes et sérums de finition choisis selon votre type de peau.

Products containing the highest concentrations of active ingredients are applied to the skin, helping activate its capacity for auto-regeneration. The treatment uses botanical and marine-biological active ingredients, creams and finishing serums to suit your skin type.

MASSAGES

TROISIÈME

COLLECTION

MASSAGES

L'ÉCHAPPÉE BELLE IL EST TEMPS DE SE RELAXER

DOWNTIME
TIME TO PAUSE

(60 MINUTES) 230 €
(90 MINUTES) 305 €

Ce soin restaurateur débute par un modelage complet du corps, aux manœuvres englobantes, favorisant un profond lâcher-prise. Les pieds sont ensuite enveloppés de chaleur, puis stimulés par réflexologie. Installé(e) sur un matelas chauffant à eau, vous profitez d'une variation du Shirodhara : l'huile tiède est doucement appliquée sur le front, au niveau du chakra du troisième œil, suivie d'un massage crânien profond. Un rituel idéal pour améliorer le sommeil, apaiser le système nerveux et libérer le stress.

This restorative procedure begins with a full body massage, comprised of elongated strokes to enhance relaxation. The feet are then warmed, and reflex points are massaged. All of which takes place on the comfort of a heated water mat. A variation on Shirodhara, an Ayurvedic procedure in which warm adaptogenic oil is poured from a vessel onto the forehead's third eye chakra. Here, the therapist conducts a similar routine by hand, followed by a deep head massage to improve sleep quality, relax the nervous system, and alleviate stress.

RITUEL DE RÉCUPÉRATION IL EST TEMPS DE RÉCUPÉRER

RECOVERY RITUAL
TIME TO RESTORE

(60 MINUTES) 230 €
(90 MINUTES) 305 €

Inspiré de manœuvres visant à réharmoniser le corps, ce soin enrichi en magnésium libère les tensions musculaires, stimule la circulation et restaure la fluidité des mouvements. Le rituel débute par un bain de pieds délicatement parfumé, associé à un gommage exfoliant - une attention exclusive réservée à la version 90 minutes - préparant idéalement le corps à recevoir le soin. Des techniques de massage sur mesure associées à un travail de lissage à l'aide d'outils sculptants viennent délier les tensions des jambes, du dos et du haut du corps. L'expérience s'achève par un rituel apaisant de la nuque et du cuir chevelu, complété par une application ciblée sur les points de pression, laissant le corps ancré, souple et profondément régénéré.

Inspired by restorative movement practices, this magnesium-infused bodywork treatment releases muscular tension, improves circulation, and restores fluidity of motion. The ritual includes tailored massage techniques and sculpting scraper work ease tightness through the legs, back, and upper body. A calming neck and scalp ritual with pulse-point application completes the experience, leaving the body grounded, supple, and renewed. The treatment offers an enhanced 90-minutes experience, incorporating a magnesium-rich foot soak and triple-action exfoliation, along with the signature banana stretch to encourage deeper mobility and release.

PROFONDEUR ADAPTOGÈNE IL EST TEMPS DE LÂCHER PRISE

DEEP TISSUE
ADAPTOGENIC
TIME TO RELEASE

(60 MINUTES) 230 €
(90 MINUTES) 305 €

Les adaptogènes sont des ingrédients naturels reconnus pour leur capacité à apaiser et rééquilibrer. Présentés ici sous forme d'huiles aromatiques, ils sont appliqués sur la peau à l'aide de diverses techniques : massage tissulaire profond, étirements, chaleur infrarouge, thérapie sonore et approches biodynamiques. Ce soin offre une réduction du stress, un soulagement des tensions, une libération émotionnelle, un sentiment de sécurité et une confiance retrouvée dans votre corps. Ce rituel adaptogène va bien au-delà de la surface : il agit en profondeur pour réharmoniser les énergies et vous reconnecter à votre lumière intérieure. Découvrez une détente profonde et un équilibre renouvelé.

Adaptogenics are natural ingredients celebrated for their ability to calm and soothe. Supplied here in aromatic oil form, they are applied to the skin using a range of techniques, including deep tissue massage, stretching, infrared heat, live sound therapy, and biodynamic approaches to provide you with stress reduction, pain relief, emotional release, a sense of security and renewed confidence in your body. This adaptogenic massage goes beyond the surface, helping to shift energies, connecting you with your deeper self. Discover profound relaxation and balance.

SURRENNE À DEUX

EXPERIENCE SURRENNE TOGETHER

UNE SÉLECTION D'EXPÉRIENCES PRIVÉES POUR LES COUPLES ET LES DUOS : L'OCCASION IDÉALE DE SE DÉTENDRE ENSEMBLE.
CONTACTEZ LES EXPERTS DE SURRENNE POUR CRÉER DES RITUELS SUR-MESURE, PARMIS NOTRE VASTE SÉLECTION DE SOINS.

A selection of private experiences for couples and duos – the perfect opportunity to relax with a friend or loved one.
Please contact Surrenne experts to create private bespoke rituals selected from our extensive treatment menu.

MÈRE ET FILLE

MOTHER & DAUGHTER

(60 MINUTES) 480 € FOR TWO
(90 MINUTES) 630 € FOR TWO

Un moment de détente pour renforcer les liens et savourer un temps de qualité à deux. Laissez le monde extérieur s'effacer le temps d'un soin relaxant dans un cadre paisible, en profitant d'un massage côte à côte. Libérez le stress, vivez une profonde décompression musculaire et laissez-vous envelopper par une ambiance aromatique, en compagnie de la personne qui vous est chère.

A restorative way to consolidate bonds and spend quality time. Tune out from the world and unwind in our relaxing environs while enjoying a side-by-side massage. Relieve stress, experience deep muscular decompression, and relish in an aromatic ambience alongside the company of your nearest and dearest.

MASSAGE EN COUPLE

COUPLES MASSAGE

(60 MINUTES) 480 € FOR TWO
(90 MINUTES) 630 € FOR TWO

Offrez-vous un moment privilégié à deux, propice à la détente et à la reconnexion, face à la mer. Dans un cadre paisible, profitez d'un massage côte à côte qui libère les tensions, apaise le corps et l'esprit, et renforce la complicité. Une parenthèse sensorielle, à partager en harmonie avec l'être aimé.

Share a special moment of relaxation and reconnection, with a breathtaking sea view. In a serene setting, enjoy a side-by-side massage that eases tension, soothes the body and mind, and deepens your bond. A sensory escape to experience in harmony with the one you love.

TREATMENT ENHANCEMENTS

QUATRIÈME

COLLECTION

SOINS

COMPLÉMENTAIRES

SKIN INSTANT© LAB

SKIN INSTANT© LAB

(20 MINUTES) 70 €

Le Skin Instant© Lab se compose de cinq capteurs – mesurants l’hydratation, la perte en eau transépidermique, l’élasticité, la pigmentation et le niveau de sébum – reliés à un logiciel de diagnostic développé par Biologique Recherche. Grâce à l’analyse experte de nos praticien(ne)s, le Skin Instant© Lab s’appuie sur une base de données ultra-précise pour concevoir un protocole de soin sur-mesure, parfaitement adapté aux besoins spécifiques de votre peau.

The Skin Instant© Lab consists of five sensors - measuring hydration, trans-epidermal water loss, elasticity, pigmentation and sebum levels - linked to diagnostic software developed by Biologique Recherche. Based on our expert's analysis, the Skin Instant© Lab draws on its data bank to carefully curate treatment plans that will most precisely match your needs.

CONTOUR DES YEUX

EYE CONTOUR

(20 MINUTES) 35 €

Zone fragile et délicate, le contour des yeux requiert une hydratation ciblée et des soins nourrissants spécifiques pour préserver son éclat, sa douceur et sa fraîcheur. Nos experts appliquent des patchs contour des yeux ultra-hydratants qui atténuent visiblement les poches, éclaircissent les cernes et lissent délicatement les ridules.

Disponible en complément des massages ou en application unique, inclus dans les soins visage sur mesure de 90 minutes.

The eye contour is a particularly sensitive area, and requires specific hydration and targeted nourishment to ensure the area looks and feels fresh, smooth and bright. Our skin experts use intensely hydrating eye contour patches to dramatically reduce puffiness, visibly lighten dark circles, and gently smooth fine lines and wrinkles.

Available as enhancement during massages and single applications, included in the 90-minute bespoke facial treatments.

BAISER LIFTÉ

LIFTKISS

(20 MINUTES) 35 €

Ce soin riche et ciblé, lisse et repulpe visiblement les lèvres dès la première application. Le masque en biocellulose favorise la régénération cutanée et atténue les signes de sécheresse ou de déshydratation. À l’issue de ce rituel réparateur, les lèvres retrouvent leur douceur, leur volume et une hydratation optimale, tandis que les ridules du contour sont visiblement estompées.

Disponible en complément des massages ou en application unique, inclus dans les soins visage sur mesure de 90 minutes.

This enriching treatment visibly smooths and plumps lips with immediate results. This biocellulose mask promotes skin regeneration, helping to reduce the appearance of damaged lips. Following this restorative ritual, the appearance of fine lines around the lips is diminished, allowing the lips to regain softness, hydration and volume.

Available as enhancement during massages and single applications, included in the 90-minute bespoke facial treatments.

CO-FACTEURS MASQUE EN TISSU

CO-FACTORS
SHEET MASK

(20 MINUTES) 65 €

Votre soin visage personnalisé peut être enrichi par l’application d’un masque imprégné d’actifs puissants. Flexible et adaptatif, le masque épouse parfaitement les contours du visage, pour une action intense et ciblée selon les besoins uniques de votre peau.

Disponible en complément des massages ou en application unique, inclus dans les soins visage sur mesure de 90 minutes.

This highly effective custom treatment can be enhanced by applying a mask pre-infused with active ingredients. The mask flexes to follow the contours of your face for a truly individualised and intensive treatment.

Available as enhancement during massages and single applications, included in the 90-minute bespoke facial treatments.

MASQUE LED VISAGE

LED FACE MASK

(20 MINUTES) 35 €

Ce soin lumineux utilise la luminothérapie à une intensité adaptée pour cibler des problématiques cutanées spécifiques. Non invasif, sans temps de récupération, il offre des résultats visibles dès la première séance : amélioration de la texture de la peau, de son élasticité, et atténuation des cicatrices.

Disponible en complément d'un soin visage ou d'un massage. Pour une séance individuelle, veuillez contacter notre équipe du Spa.

This brightening LED treatment uses low-level light therapy to target specific skin concerns. This high-tech, non-invasive treatment requires no downtime and provides immediate and long-term results, including an improvement in skin texture, elasticity and scar reduction.

Available as enhancement during facials or a massage only. For individual session, please refer to our Spa team.

O2TODERM

'O2TODERM'

(20 MINUTES) 35 €

Ce soin dermo-esthétique innovant agit grâce à une brume concentrée en oxygène pur. Dès les premières séances, les résultats sont visibles : la peau est réhydratée en profondeur, revitalisée, et les cellules endommagées amorcent leur régénération. Une technologie de pointe pour une peau plus fraîche, saine et éclatante.

Disponible en complément d'un soin visage.

This dynamic dermo-aesthetic treatment improves the appearance of the skin using a concentration of pure oxygen and anions, delivered through a fine mist. Enjoy natural yet visible results from the very first sessions. This cutting-edge treatment helps to regenerate damaged cells, whilst deeply hydrating and rejuvenating tired skin.

Available as enhancement during facials only.

THÉRAPIE INFRAROUGE

INFRARED
THERAPY

(20 MINUTES) 35 €

Découvrez les bienfaits de la thérapie infrarouge grâce à notre couverture sauna, conçue pour favoriser la détoxification profonde, stimuler la circulation et induire un relâchement complet. En intensifiant naturellement la sudation, ce soin aide à éliminer les toxines, réduire les inflammations et revitaliser le corps. Idéal pour améliorer l'aspect de la peau, relâcher les tensions musculaires et renforcer le bien-être global.

Disponible en complément d'un soin visage ou d'un massage. Pour une séance individuelle, veuillez contacter notre équipe du Spa.

Discover the benefits of infrared therapy in our sauna blanket, uses to deeply detoxify, improve circulation, and promote relaxation. By boosting your body's natural sweat response, it helps eliminate toxins, reduce inflammation, and leave you feeling revitalized. Ideal for enhancing skin health, relieving muscle tension, and promoting overall well-being.

Available as enhancement during facials or a massage only. For individual session, please refer to our Spa team.

PRESSOTHÉRAPIE

COMPRESSION
THERAPY

(30 MINUTES) 50 €

Grâce à une technologie de compression dynamique par l'air, ce soin stimule la circulation, soulage les douleurs musculaires et favorise l'élimination des déchets métaboliques. Parfait pour les sportifs en phase de récupération ou pour toute personne souffrant de fatigue ou de lourdeur dans les jambes. Ce rituel d'ancrage vous procure une sensation immédiate de légèreté et de régénération.

Disponible en complément d'un soin visage ou d'un massage. Pour une séance individuelle, veuillez contacter notre équipe du Spa.

Using dynamic air compression technology, this treatment helps reduce muscle pain, improves circulation, and accelerates the removal of metabolic waste. Ideal for athletes looking to aid recovery or anyone seeking relief from leg fatigue and swelling, this grounding ritual leaves your legs refreshed and ready for the next challenge.

Available as enhancement during facials or a massage only. For individual session, please refer to our Spa team.

BEAUTY EXPERIENCES

CINQUIÈME

COLLECTION

EXPÉRIENCES BEAUTÉ

SOIN DES ONGLES

NAILCARE

MAINS OU PIEDS
HANDS OR FEET 85 €

Ce rituel de beauté réparateur commence par un bain tiède des mains ou des pieds, favorisant une relaxation profonde, suivi d'un soin réparateur des cuticules. Une exfoliation douce et un massage relaxant précèdent l'application minutieuse d'un vernis classique pour parfaire le soin.

Application de vernis classique mains ou pieds +10 €
Application de semi-permanent mains ou pieds +20 €
Dépose de semi-permanent mains ou pieds +30 €

This restorative beauty ritual begins with a warming hand or foot bath to promote deep relaxation, followed by a repairing treatment for the cuticles. Gentle exfoliation and massage follows, before the careful application of classic nail polish to conclude the treatment.

*Classic nail polish application hands or feet +10 €
Semi-permanent application hands or feet +20 €
Removal of semi-permanent hands or feet +30 €*

MAQUILLAGE

MAKEUP

EN CHAMBRE SUR DEMANDE
IN-ROOM SERVICE ON REQUEST

Qu'il s'agisse d'un maquillage de jour naturel, d'un look sophistiqué pour une soirée, ou d'une mise en beauté pour un événement spécial, nos partenaires experts adaptent leur savoir-faire à vos envies. Faites-nous simplement part de vos préférences, nous nous occupons du reste.

Whether you need help with a daytime look, evening glamour, or a special event, our hand-picked partners will tailor their skills to meet your needs and ensure you look your best. Just let us know your preferences, and we can take care of the rest.

COIFFURE

HAIRCARE

EN CHAMBRE SUR DEMANDE
IN-ROOM SERVICE ON REQUEST

De la coupe au brushing, en passant par le coiffage, les techniques visagistes ou les attaches élégantes, profitez de nos services de coiffure en chambre, dispensés par des partenaires expérimentés. Faites-nous part de vos besoins, et nous organiserons tout pour vous.

From haircuts and blow-dries, to restyles and up-dos, guests can enjoy a host of in-room haircare services, courtesy of our experienced partners. Simply let us know your requirements, and we can take care of the rest.

WELLNESS

SIXIÈME

COLLECTION

BIEN-ÊTRE

COACHING PERSONNEL

PERSONAL TRAINING

(60 MINUTES)
SOLO 150 €
DUO 200 €

Nos coachs experts vous accompagnent selon vos objectifs, votre forme et vos envies. Ils conçoivent des séances sur mesure, du niveau débutant à avancé. L'expérience inclut une évaluation physique et cognitive ainsi qu'un temps de récupération personnalisé (étirements, pressothérapie, thérapie par impulsions ou infrarouge).

Our expert coaches will support and advise you according to your needs and desires. They can create tailor-made sessions, ranging from beginner to advanced, depending on your level of experience. The private coaching experience includes an assessment for physical and cognitive conditions and a recovery session : pressotherapy, pulse therapy, infrared or stretching.

YOGA & PILATES

YOGA & PILATES

(60 MINUTES)
SOLO 150 €
DUO 200 €

Pratiquez un yoga dynamique ou doux, en extérieur, en intérieur ou dans l'intimité de votre chambre, tout en explorant les postures et le contrôle de la respiration, entouré par la beauté naturelle et la lumière de la Riviera. Une séance de Pilates vous permettra d'améliorer votre souplesse, de renforcer votre sangle abdominale, de corriger votre posture et de soulager les douleurs dorsales.

An energising or slow yoga practice performed outdoor, indoor or in your room, where you can master yoga postures and breath control surrounded by the natural beauty of the Riviera. A Pilates session will work on your flexibility and core stability, as well as helping to improve posture, relieve back pain and strengthen the abdominals.

OSTÉOPATHIE

OSTEOPATHY

(45 MINUTES)
À PARTIR DE 230 €
FROM 230 €

Cette pratique manuelle vise à restaurer la mobilité du corps dans sa globalité. Elle contribue à améliorer la posture, soulager les douleurs chroniques, (notamment dorsales), renforcer la stabilité et favoriser un meilleur équilibre corporel.

This practice will work on your flexibility and core stability, as well as helping to improve posture, relieve back pain and strengthen the abdominals.

ÉVALUATION PHYSIQUE ET COGNITIVE

PHYSICAL AND COGNITIVE ASSESSMENT

70 €

Pour mieux comprendre votre état de forme global, profitez d'une analyse complète de la composition corporelle sur demande. Grâce à une technologie bio-électrique de pointe et l'Intelligence Artificielle, cette séance fournit des données précises sur la masse grasse, la masse musculaire et le niveau d'hydratation. Nos experts interprètent les résultats pour vous offrir des recommandations personnalisées. Idéal pour initier un nouveau programme de remise en forme ou de bien-être.

Those seeking deeper insight into their physical health can enjoy a body composition analysis upon request. Using advanced bio-electrical technology and Artificial Intelligence, this session provides highly accurate data on body fat, muscle mass and hydration levels. Our experts interpret the results to deliver personalised health insights, helping you better understand your body and track your wellness journey. Ideal for those about to embark on a new fitness or wellness programme.

SPA ETIQUETTE

SEPTIÈME

COLLECTION

ÉTIQUETTE DU SPA

Accès au Club Surrenne Riviera

Surrenne est un club privé. Toutes ses installations – incluant le sauna, le hammam, le bain froid et la salle de sport – sont exclusivement réservées aux membres Surrenne Riviera (ainsi qu'à leurs invités), aux clients de l'hôtel The Maybourne Riviera et à la clientèle du spa. La piscine est réservée uniquement aux membres Surrenne Riviera et aux clients de l'hôtel The Maybourne Riviera.

Horaires et ouverture

Les horaires d'ouverture de Surrenne Riviera varient selon la saison :

- Haute saison (mai à septembre) : tous les jours de 10h à 20h
- Basse saison (mars, avril, octobre et novembre) : tous les jours de 10h à 19h

Un supplément de 25% du montant de la prestation s'applique en dehors des heures d'ouverture.

Un supplément de 25% du montant de la prestation s'applique sur les soins en chambre.

Un supplément de 50% du montant de la prestation s'applique sur les soins en chambre en dehors des heures d'ouverture.

Durée des soins

Pour profiter pleinement de votre expérience à Surrenne Riviera, nous vous recommandons d'arriver 20 minutes avant l'heure de votre rendez-vous. Le temps d'installation est compris dans les durées indiquées.

Âge requis

Les enfants de moins de seize ans sont les bienvenus, cependant, ils doivent être accompagnés d'un adulte. Certains soins ne sont pas recommandés pour les enfants.

Politique d'annulation

Par respect pour nos autres hôtes, nous vous remercions de bien vouloir nous informer de toute annulation de rendez-vous dans les plus brefs délais.

Toute modification ou annulation effectuée moins de 24 heures avant le rendez-vous entraînera la facturation intégrale du soin réservé.

Un lieu de tranquillité

Conçu comme un sanctuaire de bien-être holistique, Surrenne invite ses membres et clients à limiter l'usage de leurs appareils mobiles, en les gardant en mode silencieux. Par respect pour la tranquillité des lieux et la vie privée de chacun, la prise de photos ou de vidéos est strictement déconseillée au sein du Club. Nous attendons de chacun un comportement respectueux. Tout langage fort, inapproprié ou offensant ne sera pas toléré.

Recommandations de santé

Nous recommandons aux membres et aux clients de l'hôtel ayant des préoccupations de santé, des blessures ou étant enceintes de consulter un professionnel de santé avant toute visite.

Dans un souci de sécurité sanitaire, nous demandons aux personnes souffrant d'une maladie infectieuse ou contagieuse, ou présentant des plaies, abrasions ou infections, de reporter leur venue au spa ou à la salle de sport.

Services et encadrement

Surrenne propose un programme d'entraînement personnalisé et innovant. Afin de préserver la qualité et l'harmonie de l'expérience, seuls les membres de l'équipe Surrenne Riviera, ou les prestataires agréés au préalable, sont autorisés à offrir des services au sein du Club.

Restauration et consommation

Les espaces de restauration de The Maybourne Riviera proposent des menus équilibrés et soigneusement élaborés. Il est demandé aux membres et aux invités de ne pas consommer de nourriture ou de boissons (y compris alcoolisées) provenant de l'extérieur.

Interdictions formelles

La consommation de drogues illicites ainsi que le tabagisme sont strictement interdits. Par ailleurs, l'accès sera refusé à toute personne sous l'influence de drogues ou d'alcool, pour garantir la sécurité de tous.

Consignes d'hygiène

Avant d'entrer dans le spa, nous vous invitons à retirer vos chaussures et utiliser nos chaussons mis à disposition à cet effet et à prendre une douche avant et après l'utilisation des installations.

Accès et règles à la piscine

La piscine est accessible aux membres et aux clients portant une tenue de bain appropriée : slip de bain, short de bain, maillot de bain ou bikini. (Une sélection de maillots est disponible à la boutique Surrenne Riviera.)

Nous rappelons qu'aucun maître-nageur n'est en poste en permanence. Un système de vidéosurveillance assure une supervision discrète pour la sécurité de tous.

Merci de respecter le Code de sécurité de la piscine.

Consignes pour les casiers et objets personnels

Des casiers sont à la disposition des membres et invités pour la durée de leur présence. Merci de ne pas y laisser d'objets personnels pendant la nuit, les casiers étant nettoyés quotidiennement. Tout objet retrouvé sera considéré comme perdu.

The Maybourne Riviera décline toute responsabilité en cas de perte ou de vol dans les vestiaires ou les installations du Club.

Access to the Surrenne Riviera

Surrenne is a private club. All its facilities – including the sauna, hammam, cold plunge, and gym – are exclusively reserved for Surrenne members (and their guests), guests of The Maybourne Riviera hotel, and spa visitors. The swimming pool is strictly for the use of Surrenne Riviera members and guests of The Maybourne Riviera hotel only.

Opening hours

The opening hours of Surrenne Riviera vary by season:

- High season (May to September): every day from 10am to 8pm
- Low season (March, April, October, and November): every day from 10am to 7pm

An additional 25% of the service amount applies outside opening hours.

An additional 25% of the service amount applies to in-room treatments.

An additional 50% of the service amount applies to in-room treatments outside opening hours.

Duration of Treatments

To fully enjoy your experience at Surrenne Riviera, we recommend arriving 20 minutes before your appointment time. The setup time is included in the indicated durations.

Age Requirements

Children under the age of sixteen are welcome; however, they must be accompanied by an adult. Some treatments are not recommended for children.

Cancellation Policy

Out of respect for our other guests, we kindly ask that you inform us of any appointment cancellations as soon as possible. Any changes or cancellations made less than 24 hours before the appointment will result in full billing for the reserved treatment.

A Place of Tranquility

Designed as a sanctuary for holistic well-being, Surrenne invites its members and clients to limit the use of their mobile devices by keeping them on silent mode. Out of respect for the tranquility of the premises and everyone's privacy, taking photos or videos is strongly discouraged within the Club. We expect everyone to demonstrate respectful behaviour. Any strong, inappropriate, or offensive language will not be tolerated.

Health Recommendations

We recommend hotel members and clients with health concerns, injuries, or who are pregnant to consult a healthcare professional before visiting the Club. For health safety, we ask individuals suffering from an infectious or contagious disease, or who have wounds, abrasions, or infections, to postpone their visit to the spa or gym.

Services and Supervision

Surrenne offers a personalised and innovative training program. To maintain the quality and harmony of the experience, only members of the Surrenne Riviera's team, or pre-approved providers, are allowed to offer services within the Club.

Restoration and Consumption

The dining spaces at The Maybourne Riviera offer balanced and carefully crafted menus. Members and guests are asked not to consume food or drinks (including alcoholic beverages) from outside.

Formal Prohibitions

The consumption of illegal drugs and smoking is strictly prohibited. Additionally, access will be denied to anyone under the influence of drugs or alcohol to ensure the safety of all.

Hygiene Instructions

Before entering the spa, we invite you to remove your shoes and use our slippers provided for this purpose, and to take a shower before and after using the facilities.

Access and Rules for the Pool

The pool is accessible to members and guests wearing appropriate swimwear: swim briefs, swim shorts, bathing suits, or bikinis (a selection of swimsuits is available at the Surrenne Riviera boutique). We remind you that no lifeguard is permanently on duty. A video surveillance system ensures discreet supervision for everyone's safety. Thank you for respecting the Pool Safety Code.

Instructions for lockers and personal items

Lockers are available for members and guests for the duration of their stay. Please do not leave personal items overnight, as lockers are cleaned daily. Any items found will be considered lost. The Maybourne Riviera disclaims any responsibility in case of loss or theft in the changing rooms or facilities of the Club.

55